



Barra abatible para fijar en pared de giro vertical con portarrollos. Longitud 800 mm. Acero inoxidable. Acabado negro

#### Descripción

- Barra de apoyo abatible de giro vertical para fijar en pared.
- Adecuada para apoyo en lavabos, wc-bidé, duchas y bañeras.
- Diseñada para aseos adaptados a personas con movilidad reducida.
- Acero inoxidable acabado negro. Disponible también en acabado satinado (NOFER 15051.80.S), brillo (NOFER 15051.80.B), y blanco (NOFER 15051.80.W)

#### Texto sugerido para prescripción

Barra de apoyo abatible NOFER, de giro vertical de acero acabado negro. Con freno, portarrollos y kit anticonductivo.  
Longitud: 800 mm. Barras tubo Ø32 mm.

#### Componentes

- Barra abatible de acero.
- Con sistema de freno.
- Con portarrollos. Disponible también sin portarrollos (NOFER 15051.SP.80.N)
- Tornillería de acero inoxidable incluida.
- Kit anticonductivo incluido.

#### Características técnicas

**Material:** Acero inoxidable AISI 304

**Acabado:** Negro

**Diámetro barra:** Ø32 mm

**Longitud barras:** 800 mm

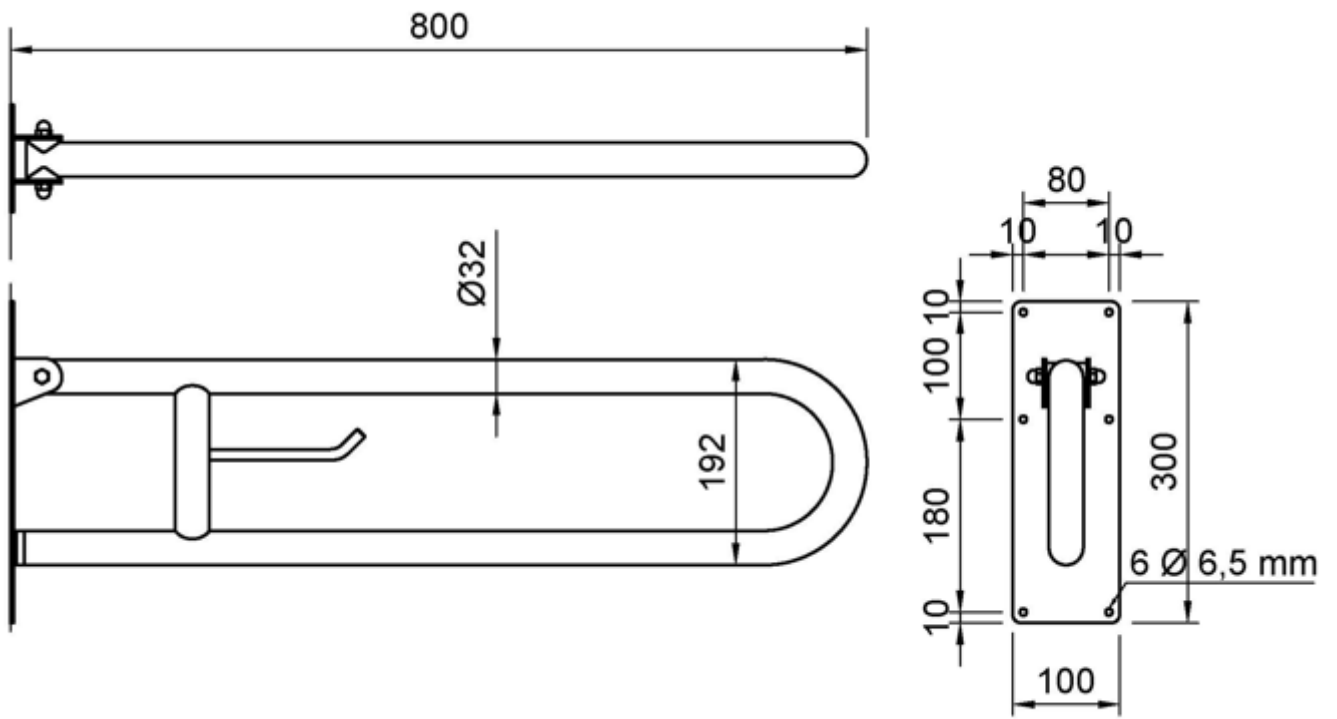
**Dimensiones pletina anclaje:** 300 alto x 100 ancho (mm)

**Altura instalación recomendada:** 70-75 cm barra superior a suelo

#### Mantenimiento

El acero inoxidable requiere mantenimiento ya que la suciedad con el tiempo puede llegar a dañar el cromo (Cr) que contiene el acero inoxidable. Recomendamos una limpieza mensual con un producto especializado para acero inoxidable.

#### Esquema dimensional



Ctra. Laureà Miró,  
385-387  
08980 | Sant  
Feliu de  
Llobregat,  
Barcelona -  
España  
T. +34 934 742  
423  
F. +34 934 743  
548  
nofer@nofer.com  
www.nofer.com

PRODUCTOS  
RELACIONADOS



15051.60.B



15051.60.F



15051.60.N

Estas especificaciones pueden ser modificadas y/o rectificadas debido a exigencias de fabricación.