



Barra de apoyo fija de doble soporte a pared-suelo. Longitud 700 mm. Acero inoxidable. Acabado blanco

Descripción

- Barra de apoyo fija para pared.
- Adecuada para apoyo en lavabos, wc-bidé, duchas y bañeras.
- Diseñada para aseos adaptados a personas con movilidad reducida.
- Acero inoxidable, acabado con pintura epoxy-polyester color blanco.
- También disponible en acabado satinado (15198.S) y acabado brillo (15198.B).
- Tornillería incluida.

Texto sugerido para prescripción

Barra de apoyo fija NOFER o equivalente, de apoyo suelo – pared, de acero inoxidable AISI 304, acabado con pintura epoxy-polyester color blanco.

Dimensiones: 700 mm altura y 700 mm fondo. Barras Ø32 x 1,5 mm.

Mantenimiento

El acero inoxidable requiere mantenimiento pues la suciedad con el tiempo puede llegar a comerse el cromo (Cr) del acero inoxidable AISI 304. Recomendamos una limpieza mensual con nuestro producto especializado.

Características técnicas

Material: Acero inoxidable AISI 304

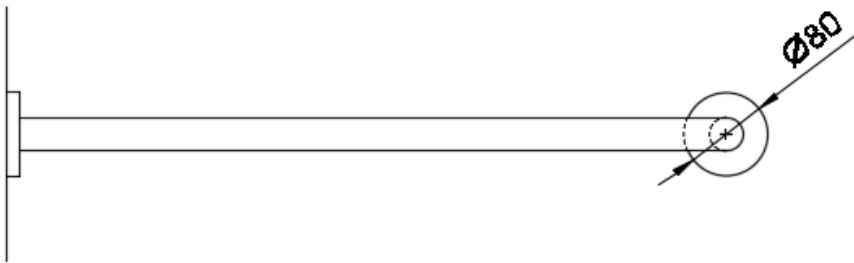
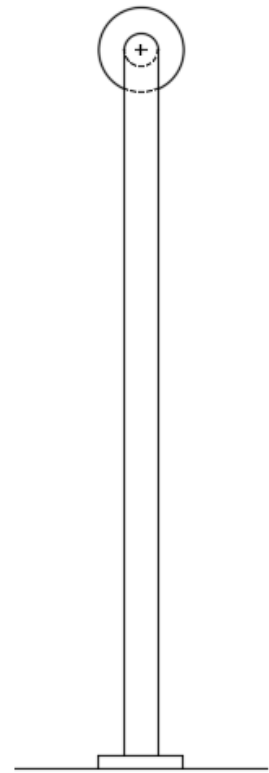
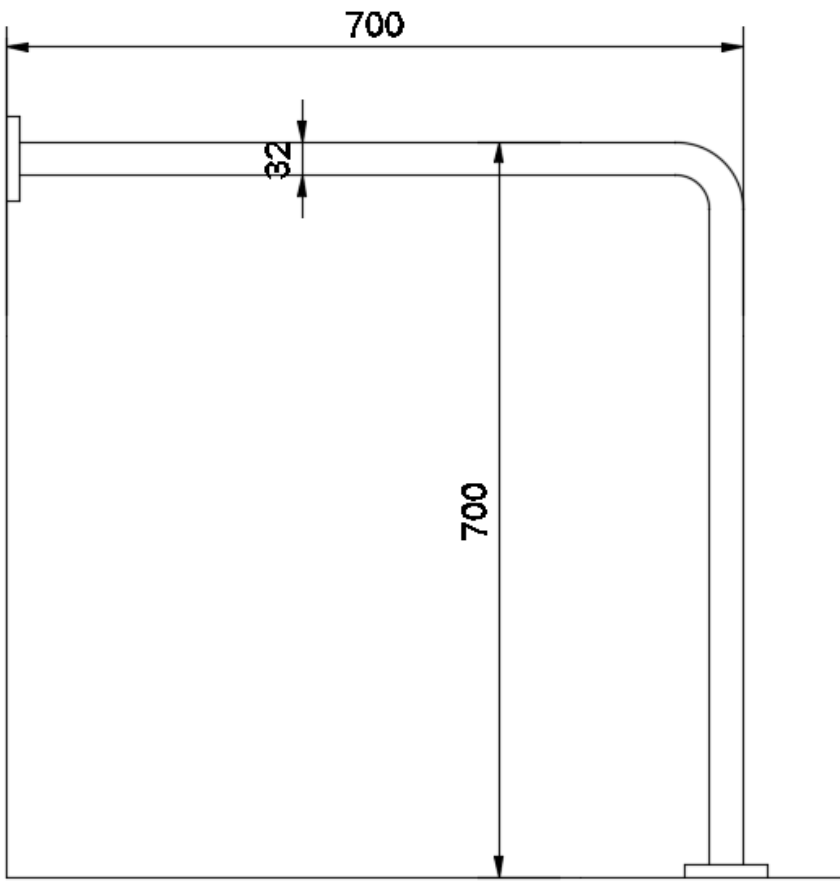
Acabado: Pintura epoxy-polyester color blanco

Dimensiones: 700 alto x 700 fondo (mm)

Diámetro barra: Ø32 mm

Espesor barra: 1,5 mm

Esquema dimensional



Ctra. Laureà Miró,
385-387
08980 | Sant
Feliu de
Llobregat,
Barcelona -
España
T. +34 934 742
423
F. +34 934 743
548
nofer@nofer.com
www.nofer.com



PRODUCTOS
RELACIONADOS



15198.B



15198.S



15203.B

Estas especificaciones pueden ser modificadas y/o rectificadas debido a exigencias de fabricación.