



Barra de apoyo fija de triple soporte a pared-suelo. Posición derecha. Longitud 700 mm. Acero inoxidable. Acabado brillo

Descripción

- Barra de apoyo fija pared-suelo en ángulo de 90°.
- Tres puntos de anclaje.
- Adecuada para apoyo en lavabos, wc-bidé y duchas.
- Diseñada para aseos adaptados a personas con movilidad reducida.
- Acero inoxidable, acabado brillo.
- Disponible en acabado satinado (NOFER 15204.S) y blanco (NOFER 15204.W).
- Posición derecha.

Características técnicas

Material: Acero inoxidable AISI 304

Acabado: Brillo

Diámetro barra: Ø32 mm

Longitud barras: 700 mm

Altura total: 700 mm

Espesor barra: 1,5 mm

Texto sugerido para prescripción

Barra de apoyo fija NOFER o equivalente, pared-suelo en ángulo de 90° con tres puntos de anclaje.

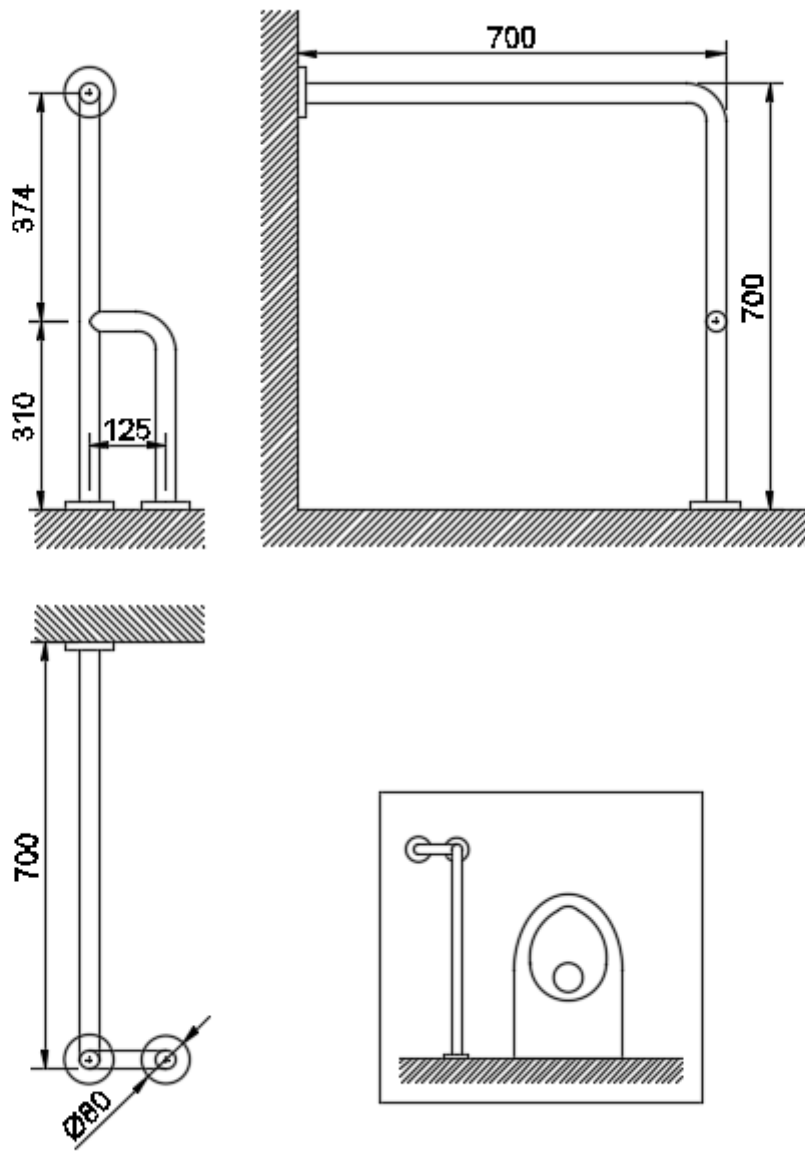
Fabricada en acero inoxidable AISI 304. Longitud: 700 mm.

Altura: 700 mm. Posición: derecha. Barras Ø32 x 1,5 mm

Mantenimiento

El acero inoxidable requiere mantenimiento pues la suciedad con el tiempo puede llegar a comerse el cromo del acero inoxidable AISI 304. Recomendamos una limpieza mensual con nuestro producto especializado.

Esquema dimensional



Ctra. Laureà Miró, 385-387
 08980 | Sant Feliu de Llobregat,
 Barcelona - España
 T. +34 934 742 423
 F. +34 934 743 548
 nofer@nofer.com
 www.nofer.com

PRODUCTOS
 RELACIONADOS



Estas especificaciones pueden ser modificadas y/o rectificadas debido a exigencias de fabricación.