

# Conjunto para peluquería

Monomando con cierre del cartucho en latón.  
 Maneta en latón cromado.  
 Florón pasaflexo en latón cromado.  
 Mango de peluquería fabricado en ABS de una sola pieza.  
 Flexo liso de 1,2 mts con tuercas M 15/100 y H 3/8" G.

Modelo. 8775



DUCHAFLEX<sup>®</sup>  
 SINCE 1982

duchaflex.com



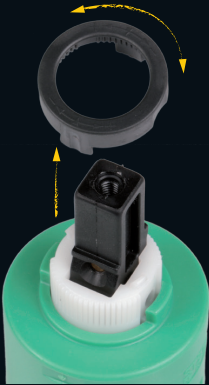
## Ajuste de caudal y temperatura del agua

Para acceder al cartucho es necesario desmontar el monomando.

- 1 - Quitar el índice de plástico ubicado en la maneta.
- 2 - Mediante una llave allen, desatornillar la maneta por el orificio del índice.
- 3 - Desenroscar el embellecedor cromado.
- 4 - Desenroscar el sello de latón del cartucho.
- 5 - Una vez liberado, extraer el cartucho con la mano.

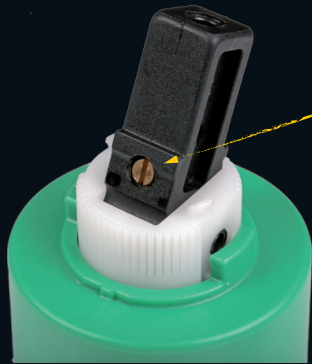


### AJUSTE DE TEMPERATURA

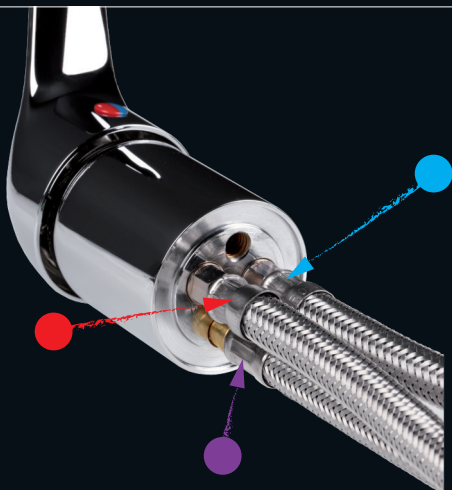


Extraer el anillo y volver a colocarlo en la posición de ajuste deseada.

### AJUSTE DE CAUDAL



Girando el tornillo en sentido horario limitaremos el caudal de agua.



## Conexiones

- Entrada de agua fría.
- Entrada de agua caliente.
- Salida del agua.

