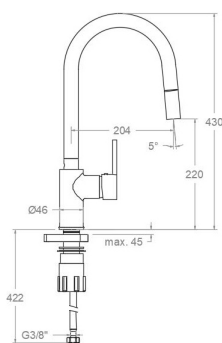


# ramonsoler.

→ Ficha Técnica  
Data Sheet  
Fiche Technique  
Technisches Datenblatt

Kitchen



## Drako, monomando de fregadero caño alto metálico 2 jets extraíble 337902V1

<b>Colección:</b> Kitchen	<b>Acabado:</b> Cromo	<b>Código:</b> 33E301598
<b>Ubicación:</b> Cocina	<b>Categoría:</b> Fregadero	

### Características técnicas

- Cartucho cerámico Ø35 mm.
- Sistema de ahorro de agua S2 mediante la apertura de la manecilla en dos fases.
- Caudal a 3 bar: 12 l/min.
- Resistente al choque térmico y químico antilegionela.
- Garantía de 5 años en grifería y 3 años en complementos.
- Presión de uso entre 1-5 bar. Recomendada 3 bar.
- Resiste presiones estáticas igual o inferior a 10 bar y golpes de ariete de 25 bar.
- Nivel acústico a 3 bar: inferior a 20 dB.
- Prestaciones de confort a nivel de fidelidad, sensibilidad y constancia en la selección de la temperatura.
- Temperatura recomendada de agua caliente 55°C. Temperatura máxima de uso 65°C. Máximo 1h a 90°C.
- Superficie cromada: 15 micras de espesor de níquel, 0.3 micras de cromo.
- Sistema Termostop Block de limitación de la temperatura máxima del agua caliente.

### Ensayos

- Ensayos de estanquidad, caudal, comportamiento mecánico bajo presión, resistencia mecánica, dimensiones, acústica y corrosión, realizados según las exigencias de las Normas Europeas EN 817 y EN 248.

### Composición y recambios

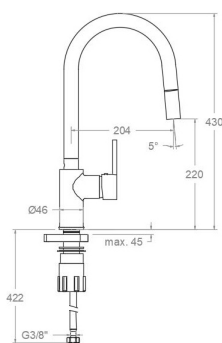
• Manecilla :	3300I-35 (33Z301698)
• Distintivo :	DT1-CRA (261492)
• Cobertor tuerca cartucho :	6680 (240900)
• Tuerca cartucho :	TSC353 (240909)
• Anillo limitador de temperatura:	ALT350 (300062)
• Cartucho :	35100-2 (AAZ300973)
• Caño :	CEX2802V (AAZ301679)
• Ducha de mano :	9564 (255624)
• Flexo extraíble:	2951C (257946)
• Conexión flexible caño :	228 (187368)
• Base :	3330M-3 (33Z301719)
• Base de refuerzo :	BRF (162429)



- Contrapeso extraíble : CPE (220074)
- Bolsa de sujeción: BM3310 (222405)
- Conexiones flexibles : 229A (227085)

## Observaciones





## Drako, single lever sink, metallic high spout, 2 jets removable 337902V1

<b>Collection:</b> Kitchen	<b>Finish:</b> Chrome	<b>Code:</b> 33E301598
<b>Location:</b> Kitchen	<b>Category:</b> Kitchen sink	

### Technical characteristics

- Ceramic cartridge Ø35 mm.
- Water saving system S2 through the handle opening in two phases.
- Flow rate at 3 bar: 12 l/min.
- Thermal shock resistant and anti-Legionella chemical.
- Guarantee of 5 year for tapware and 3 years for accessories.
- Use pressure between 1-5 bar. Recommended pressure 3 bar.
- Resists static pressure equal to or less than 10 bar and water hammer up to 25 bar.
- 3 bar acoustic level less than 20 dB.
- Comfort benefits of fidelity, sensibility and constancy in temperature selection.
- Recommended temperature for hot water: 55°C. Maximum temperature of use: 65°C up to 1 hour at 90°C.
- Chromed surface: 15 microns thick of nickel and 0.3 microns thick of chrome.
- Termostop Black system for maximum water temperature limitation.

### Tests

- Water tightness, flow rate, mechanical behavior under pressure, mechanical resistance, dimensional, acoustical and corrosion test according to european standards EN 817 and EN 248.

### Composition and spare parts

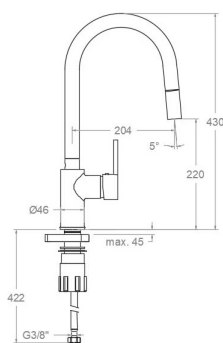
• Handle:	3300I-35 (33Z301698)
• Index:	DT1-CRA (261492)
• Cartridge nut cover:	6680 (240900)
• Cartridge nut:	TSC353 (240909)
• Temperature limiter ring:	ALT350 (300062)
• Cartidge:	35100-2 (AAZ300973)
• Spout:	CEX2802V (AAZ301679)
• Hand shower:	9564 (255624)
• Removable flexible:	2951C (257946)
• Flexible hose spout:	228 (187368)
• Base:	3330M-3 (33Z301719)
• Reinforcement base:	BRF (162429)
• Extractable counterweight:	CPE (220074)



- Fixation bag: BM3310 (222405)
- Flexible hose: 229A (227085)

## Observations





## Drako, mitigeur d'évier avec bec haut en métal 2 jets extractible 337902V1

<b>Collection:</b> Kitchen	<b>Fini:</b> Chrome	<b>Code:</b> 33E301598
<b>Lieu:</b> Cuisine	<b>Catégorie:</b> Evier	

### Caractéristiques techniques

- Cartouche céramique Ø35 mm.
- Système d'économie d'eau S2 à travers de l'ouverture de la manette en deux phases.
- Débit à 3 bar: 12 l/min.
- Résistant au choc thermique et chimique anti-légionelle.
- Garantie de 5 ans en robinetterie et 3 ans en compléments.
- Pression d'utilisation entre 1-5 bar. Recommandée à 3 bar.
- Résiste pressions statiques égal ou inférieur à 10 bar et coups de bélier de 25 bar.
- Niveau acoustique à 3 bar: inférieur à 20 dB.
- Prestations de confort au niveau de fidélité, sensibilité et contance dans la sélection de la température.
- Température recommandée d'eau chaude 55°C. température maximum d'utilisation 65°C. maximum 1h à 90°C.
- Surface chromée: 15 microns d'épaisseur de nickel, 0.3 microns de chrome.
- Système Termostop Block de limitation de la température maximum d'eau chaude.

### Essais

- Essais d'étanchéité, débit, comportement mécanique sous pression, résistance mécanique, dimentions, acoustique et corrosion, fait selon les exigences des Normes Européenne EN 817 et EN 248.

### Composition et pièces de rechange

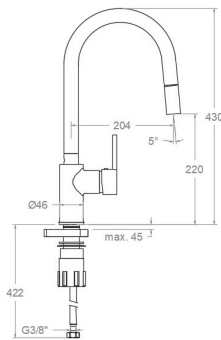
• Manette:	3300I-35 (33Z301698)
• Index:	DT1-CRA (261492)
• Écrou de fixation cartouche:	6680 (240900)
• Écrou de cartouche:	TSC353 (240909)
• Bague limiteur de température:	ALT350 (300062)
• Cartouche:	35100-2 (AAZ300973)
• Bec:	CEX2802V (AAZ301679)
• Douchette à main:	9564 (255624)
• Flexible extractible:	2951C (257946)
• Connexion flexible bec:	228 (187368)
• Base:	3330M-3 (33Z301719)
• Base de renford:	BRF (162429)



- Contrepoids extractible: CPE (220074)
- Sac de fixation: BM3310 (222405)
- Connexions flexibles: 229A (227085)

## Observations





Mitigeur évier douchette laiton 2 positions. Flexible Nylon.  
Hauteur 450 mm, hauteur sous bec 225 mm, saillie 205 mm  
337902V1

<b>Sammlung:</b> Kitchen	<b>Ausführung:</b> Chrom	<b>Code:</b> 33E301598
<b>Standort:</b> Küche	<b>Kategorie:</b> Spültisch	

## Technische eigenschaften

- Keramik-Kartusche Ø35mm.
- Wassereinsparung S2, Öffnung über einen Zwischenanschlag.
- Durchfluss bei 3 bar: 12 l/min.
- Widerstandsfähigkeit bei Anti-Legionellen Temperaturschock.
- 5 Jahre Garantie auf Armaturen bei Herstellungsfehler und 3 Jahre auf Zubehör und Komponenten.
- Optimales Durchflussvolumen bei 3 bar. Wasserdruck zwischen 1 bis 5 bar.
- Druckdicht bei gleich oder unter 10 bar und Druckschläge bei 25 bar.
- Geräuschklasse I. Geräuschpegel bei 3 bar: unter 20 dB.
- Komfortleistungen von Sicherheit, Sensibilität und Konstanz bei der Temperatúrauswahl.
- Heißwassertemperatur-Empfehlung von 55°C. Maximale Temperatur 65°C. Maximal 1 Stunde bei 90°C.
- Zweischichtverchromung: 15 Mikrometer Nickel, 0,3 Mikrometer Chrom.
- Thermostop Block-System zur Begrenzung der maximalen Warmwassertemperatur.

## Qualitätsprüfung

- Dichtheits-, Durchfluss-, mechanisches Verhalten unter Druck, mechanische Widerstands-, Maß-, Geräusch- und Korrosionsprüfung, gemäß den europäischen Normen EN 817 und EN 248.

## Ersatzteile-aufstellung

- Hebel: 3300I-35 (33Z301698)
- Abdeckkappe: DT1-CRA (261492)
- Kartuschenringblende: 6680 (240900)
- Kartuschenmutter: TSC353 (240909)
- Temperaturbegrenzungsring: ALT350 (300062)
- Kartusche: 35100-2 (AAZ300973)
- Auslauf: CEX2802V (AAZ301679)
- Handbrause: 9564 (255624)
- Brauseschlauch  
Geschirrbrause: für 2951C (257946)
- Verbindungsschlauch für Auslauf: 228 (187368)
- Sockel: 3330M-3 (33Z301719)





- Verstärkungssockel: BRF (162429)
- Gewicht  
Spültisch-Brauseschlauch: f. CPE (220074)
- Befestigungstasche: BM3310 (222405)
- Verbindungsschlauch: 229A (227085)

## Bemerkungen



**ramonsoler.**

→ [rsramonsoler.com](https://rsramonsoler.com)