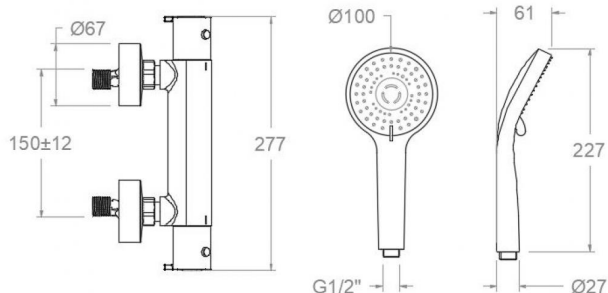
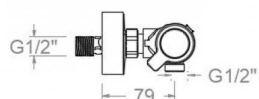


# ramonsoler.

→ Ficha Técnica  
Data Sheet  
Fiche Technique  
Technisches Datenblatt

Blautherm



## 943404 BT (943404S+2876BT+3726+1128C)

|                                |                            |                             |
|--------------------------------|----------------------------|-----------------------------|
| <b>Colección:</b><br>Blautherm | <b>Acabado:</b><br>Cromo   | <b>Código:</b><br>94D305533 |
| <b>Ubicación:</b><br>Baño      | <b>Categoría:</b><br>Ducha |                             |

### Características técnicas

- Cartucho Termostático  $\varnothing 34$ .
- Montura cerámica G1/2 de 180°.
- Caudal a 3 bar: 12 l/min en la salida de ducha.
- Resistente al choque térmico y químico antilegionela.
- Garantía de 5 años en grifería y 3 años en complementos.
- Presión de uso entre 1-5 bar. Recomendada 3 bar.
- Resiste presiones estáticas igual o inferior a 10 bar y golpes de ariete de 25 bar.
- Nivel acústico a 3 bar: inferior a 20 dB.
- Prestaciones de confort a nivel de fidelidad, sensibilidad y constancia en la selección de la temperatura.
- Temperatura recomendada de agua caliente 55°C. Temperatura máxima de uso 65°C. Máximo 1h a 90°C.
- Instalación mínima recomendada con calentadores a gas o eléctricos a partir de 10 litros y una potencia de 18 Kw.
- Rápida respuesta a variaciones de temperatura. Tiempo máximo 1 segundo.
- Cartucho termostático con Sistema Hot Block de seguridad antiquemaduras.
- Sistema Termostop de bloqueo de la temperatura a 38°.
- Superficie cromada: 15 micras de espesor de níquel, 0.3 micras de cromo.

### Ensayos

- Ensayos de estanquidad, caudal, comportamiento mecánico bajo presión, resistencia mecánica, dimensiones, acústica y corrosión, realizados según las exigencias de las Normas Europeas EN 1111 y EN 248.

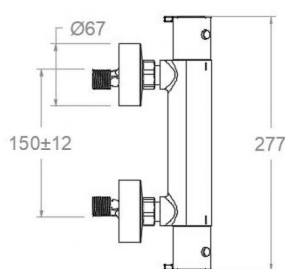
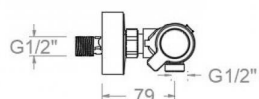
### Composición y recambios

- Anillo limitador de caudal: ALC5 (AAZ302635)
- Volante Tem.: 9351L (94Z306247)
- Volante caudal: 9360L (94Z306249)
- Tapa del volante : 3761 (201129)
- Cartucho termostático: 1703T (AAZ302240)
- Montura: 1700C1/2 (184308)
- Valvula antiretorno : ARD15 (181680)
- Floron + excéntrica : 1326NF (AAZ302187)
- Ducha de mano : 2876SCBT (251331)
- Soporte de ducha : 3726 (196701)



- Racord de ducha : RD09M (AAZ302194)
- Asiento : AGTI02 (AAZ302211)
- Tuerca de asiento : T3/4 (160220)
- Flexo de ducha : 1128C SC (208176)
- Anillo limitador de temperatura: ALT5 (261920)





## 943404 BT (943404S+2876BT+3726+1128C)

|                    |                  |              |
|--------------------|------------------|--------------|
| <b>Collection:</b> | <b>Finish:</b>   | <b>Code:</b> |
| Blautherm          | Chrome           | 94D305533    |
| <b>Location:</b>   | <b>Category:</b> |              |
| Bath               | Shower           |              |

### Technical characteristics

- Thermostatic cartridge Ø34.
- Ceramic headwork G1/2 of 180°.
- Flow rate at 3 bar: 12 l/min through the shower outlet.
- Thermal shock resistant and anti-Legionella chemical.
- Guarantee of 5 year for tapware and 3 years for accessories.
- Use pressure between 1-5 bar. Recommended pressure 3 bar.
- Resists static pressure equal to or less than 10 bar and water hammer up to 25 bar.
- 3 bar acoustic level less than 20 dB.
- Comfort benefits of fidelity, sensibility and constancy in temperature selection.
- Recommended temperature for hot water: 55°C. Maximum temperature of use: 65°C up to 1 hour at 90°C.
- Minimum installation required with gas or electrical water heaters from 10 liters with 18 Kw of power.
- Quick response to temperature variations. Maximum time of 1 second.
- Thermostatic cartridge with Hot Block system for anti burn safety.
- Termostop system for blocking temperature at 38°C.
- Chromed surface: 15 microns thick of nickel and 0.3 microns thick of chrome.

### Tests

- Water tightness, flow rate, mechanical behavior under pressure, mechanical resistance, dimensional, acoustical and corrosion test according to european standards EN 1111 and EN 248.

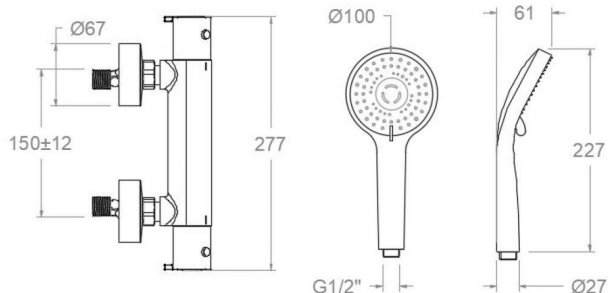
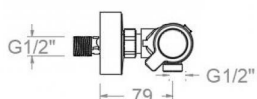
### Composition and spare parts

|                             |                    |
|-----------------------------|--------------------|
| • Flow limiter ring:        | ALC5 (AAZ302635)   |
| • Handle wheel temperature: | 9351L (94Z306247)  |
| • Handle wheel flow:        | 9360L (94Z306249)  |
| • Handle wheel cover:       | 3761 (201129)      |
| • Thermostatic cartridge:   | 1703T (AAZ302240)  |
| • Headwork:                 | 1700C1/2 (184308)  |
| • Check valve:              | ARD15 (181680)     |
| • Escutcheon + Eccentric:   | 1326NF (AAZ302187) |
| • Hand shower:              | 2876SCBT (251331)  |
| • Shower support:           | 3726 (196701)      |
| • Shower connector:         | RD09M (AAZ302194)  |



|                             |                    |
|-----------------------------|--------------------|
| · Seat:                     | AGT102 (AAZ302211) |
| · Screw seat:               | T3/4 (160220)      |
| · Shower flexible hose:     | 1128C SC (208176)  |
| · Temperature limiter ring: | ALT5 (261920)      |





|                                 |                             |                           |
|---------------------------------|-----------------------------|---------------------------|
| <b>Collection:</b><br>Blautherm | <b>Fini:</b><br>Chrome      | <b>Code:</b><br>94D305533 |
| <b>Lieu:</b><br>Bain            | <b>Catégorie:</b><br>Douche |                           |

## Caractéristiques techniques

- Cartouche Thermostatique ø34.
- Tête céramique G1/2 de 180°.
- Débit à 3 bar: 12 l/min en sortie de douche.
- Résistent au choc thermique et chimique anti-légionelle.
- Garantie de 5 ans en robinetterie et 3 ans en compléments.
- Pression d'utilisation entre 1-5 bar. Recommandée à 3 bar.
- Résiste pressions statiques égal ou inférieur à 10 bar et coups de bélier de 25 bar.
- Niveau acoustique à 3 bar: inférieur à 20 dB.
- Prestacions de confort au niveau de fidélité, sensibilité et contance dans la sélection de la température.
- Température recommandée d'eau chaude 55°C. température maximum d'utilisation 65°C. maximum 1h à 90°C.
- Installation minimum recommandée avec Chauffe-eau à gaz ou électrique à partir de 10 litres et une puissance de 18 Kw.
- Rapide réponse à variations de température. Temps maximum 1 seconde.
- Cartouche Thermostatique avec système Hot Block de sécurité anti-brûlure.
- Système Termostop de blocage de la température à 38°.
- Surface chromée: 15 microns d'épaisseur de nickel, 0.3 microns de chrome.

## Essais

- Essais d'étanchéité, débit, comportement mécanique sous pression, résistance mécanique, dimentions, acoustique et corrosion, fait selon les exigences des Normes Européenne EN 1111 et EN 248.

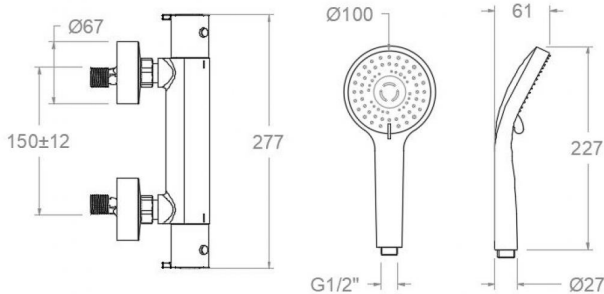
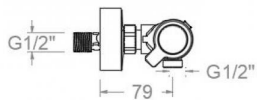
## Composition et pièces de rechange

- Bagne limiteur de débit: ALC5 (AAZ302635)
- Croisillon de température: 9351L (94Z306247)
- Croisillon de débit: 9360L (94Z306249)
- Enjoliveur du croisillon: 3761 (201129)
- Cartouche thermostatique: 1703T (AAZ302240)
- Tête ou cartouche: 1700C1/2 (184308)
- Clapet anti-retour: ARD15 (181680)
- Rosace + Excentrique: 1326NF (AAZ302187)
- Douchette à main: 2876SCBT (251331)
- Support de douche: 3726 (196701)



- Raccord de douche: RD09M (AAZ302194)
- Siège: AGTI02 (AAZ302211)
- Écrou siège: T3/4 (160220)
- Flexible de douche: 1128C SC (208176)
- Baignoire limiteur de température: ALT5 (261920)





|                                |                                     |                           |
|--------------------------------|-------------------------------------|---------------------------|
| <b>Sammlung:</b><br>Blautherm  | <b>Ausführung:</b><br>Chrom         | <b>Code:</b><br>94D305533 |
| <b>Standort:</b><br>Wannenfüll | <b>Kategorie:</b><br>Brausebatterie |                           |

## Technische eigenschaften

- Thermostat-Kartusche Ø34mm.
- Keramik-Oberteil G1/2 180°.
- Durchfluss bei 3 bar: 12 l/min Ausgang Dusche.
- Widerstandsfähigkeit bei Anti-Legionellen Temperaturschock.
- 5 Jahre Garantie auf Armaturen bei Herstellungsfehler und 3 Jahre auf Zubehör und Komponenten.
- Optimales Durchflussvolumen bei 3 bar. Wasserdruck zwischen 1 bis 5 bar.
- Druckdicht bei gleich oder unter 10 bar und Druckschläge bei 25 bar.
- Geräuschklasse I. Geräuschpegel bei 3 bar: unter 20 dB.
- Komfortleistungen von Sicherheit, Sensibilität und Konstanz bei der Temperatursauswahl.
- Heißwassertemperatur-Empfehlung von 55°C. Maximale Temperatur 65°C. Maximal 1 Stunde bei 90°C.
- Gas- oder Elektro-Durchlauferhitzer von mindestens 10 Liter sowie 18 kW (Elektro) und 250 Kcal/min (Gas) Leistung erforderlich.
- Schnelle Reaktion, in weniger als 1 Sekunde, bei Temperatur- und Durchflussschwankungen.
- Thermostatkartusche mit Hotblock-Verbrühschutz-System.
- Thermostop-System mit Temperatursperre bei 38°C.
- Zweischichtverchromung: 15 Mikrometer Nickel, 0,3 Mikrometer Chrom.

## Qualitätsprüfung

- Dichtheits-, Durchfluss-, mechanisches Verhalten unter Druck, mechanische Widerstands-, Maß-, Geräusch- und Korrosionsprüfung, gemäß den europäischen Normen EN 1111 und EN 248.

## Ersatzteile-aufstellung

- Durchflussbegrenzungsring: ALC5 (AAZ302635)
- Griff Temperatur: 9351L (94Z306247)
- Griff Durchfluss: 9360L (94Z306249)
- Griff-Abdeckkappe: 3761 (201129)
- Thermostatkartusche: 1703T (AAZ302240)
- Keramikoberteil: 1700C1/2 (184308)
- Rückflussverhinderungsventil : ARD15 (181680)
- S-Anschluss + Zierblende: 1326NF (AAZ302187)
- Handbrause: 2876SCBT (251331)
- Brausehalter: 3726 (196701)





- Brauseschlauchanschluss: RD09M (AAZ302194)
- Befestigungssitz: AGTI02 (AAZ302211)
- Mutter für Befestigungssitz: T3/4 (160220)
- Brauseschlauch: 1128C SC (208176)
- Temperaturbegrenzungsring: ALT5 (261920)



**ramonsoler.**

→ [rsramonsoler.com](https://rsramonsoler.com)