

# ramonsoler.

→ Ficha Técnica  
Data Sheet  
Fiche Technique  
Technisches Datenblatt

Gaudi ii



## Gaudi, bimando de lavabo para repisa, cromado 3142C

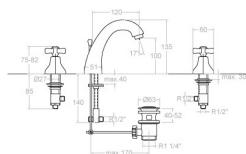
<b>Colección:</b> Gaudi ii	<b>Acabado:</b> Cromo	<b>Código:</b> 261861
<b>Ubicación:</b> Baño	<b>Categoría:</b> Lavabo	

### Características técnicas

- Caudal a 3 bar: 12 l/min.
- Resistente al choque térmico y químico antilegionela.
- Garantía de 5 años en grifería y 3 años en complementos.
- Presión de uso entre 1-5 bar. Recomendada 3 bar.
- Resiste presiones estáticas igual o inferior a 10 bar y golpes de ariete de 25 bar.
- Nivel acústico a 3 bar: inferior a 20 dB.
- Prestaciones de confort a nivel de fidelidad, sensibilidad y constancia en la selección de la temperatura.
- Temperatura recomendada de agua caliente 55°C. Temperatura máxima de uso 65°C. Máximo 1h a 90°C.
- Superficie cromada: 15 micras de espesor de níquel, 0.3 micras de cromo.

### Ensayos

- Ensayos de estanquidad, caudal, comportamiento mecánico bajo presión, resistencia mecánica, dimensiones, acústica y corrosión, según las exigencias de las Normas Europeas EN 200 y EN 248.



### Composición y recambios

- Aireador : 1522 (250719)
- Volante: 3190 (261832)
- Caño : C3142 (261979)
- Bolsa de sujeción: BACC3142 (300056)
- Floron : 3191R (300128)
- Bolsa de accesorios : BAC3142C (300055)
- Montura: 1700C1/2 (184308)
- Tapa de volante azul: 3192F (261835)
- Tapa de volante rojo: 3192C (261834)
- Válvula automática: 1167 (108430)
- Conexiones flexibles : 235 (261973)
- Varilla v.a.: 3170 (261831)
- Porta cadenilla : PCH (192642)



## Gaudi, washbasin twin tap, crhomed 3142C

**Collection:** Gaudi ii  
**Finish:** Chrome  
**Code:** 261861

**Location:** Bath  
**Category:** Washbasin

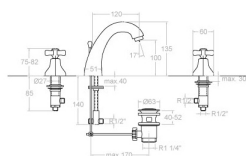


### Technical characteristics

- Flow rate at 3 bar: 12 l/min.
- Thermal shock resistant and anti-Legionella chemical.
- Guarantee of 5 year for tapware and 3 years for accesories.
- Use pressure between 1-5 bar. Recomendated pressure 3 bar.
- Resists static pressure equal to or less than 10 bar and water hammer up to 25 bar.
- 3 bar acoustic level less than 20 dB.
- Comfort benefits of fidelity, sensibility and constancy in temperature selection.
- Recomendated temperature for hot water: 55°C. Maximum temperature of use: 65°C up to 1 hour at 90°C.
- Chromed surface: 15 microns thick of nickel and 0.3 microns thick of chrome.

### Tests

- Water tightness, flow rate, mechanical behavior under pressure, mechanical resistance, dimensional, acoustical and corrosion test according to european standards EN 200 and EN 248.



### Composition and spare parts

- Aerator: 1522 (250719)
- Handle wheel: 3190 (261832)
- Spout: C3142 (261979)
- Fixation bag: BACC3142 (300056)
- Escutcheon: 3191R (300128)
- Accesory bag: BAC3142C (300055)
- Headwork: 1700C1/2 (184308)
- Blue handle wheel cover: 3192F (261835)
- Red handle wheel cover: 3192C (261834)
- Pop-up waste: 1167 (108430)
- Felxible hose: 235 (261973)
- Automatic valve rod: 3170 (261831)
- Chain holder: PCH (192642)



## Gaudi, batterie 3 trous de lavabo , chromée 3142C

<b>Collection:</b>	<b>Fini:</b>	<b>Code:</b>
Gaudi ii	Chrome	261861
<b>Lieu:</b>	<b>Catégorie:</b>	
Bain	Lavabo	



### Caractéristiques techniques

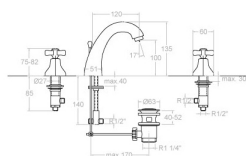
- Débit à 3 bar: 12 l/min.
- Résistant au choc thermique et chimique anti-légionelle.
- Garantie de 5 ans en robinetterie et 3 ans en compléments.
- Pression d'utilisation entre 1-5 bar. Recommandée à 3 bar.
- Résiste pressions statiques égal ou inférieur à 10 bar et coups de bélier de 25 bar.
- Niveau acoustique à 3 bar: inférieur à 20 dB.
- Prestations de confort au niveau de fidélité, sensibilité et contance dans la sélection de la température.
- Température recommandée d'eau chaude 55°C. température maximum d'utilisation 65°C. maximum 1h à 90°C.
- Surface chromée: 15 microns d'épaisseur de nickel, 0,3 microns de chrome.

### Essais

- Essais d'étanchéité, débit, comportement mécanique sous pression, résistance mécanique, dimentions, acoustique et corrosion, selon les exigences des Normes Européenne EN 200 et EN 248.

### Composition et pièces de rechange

- |                                   |                   |
|-----------------------------------|-------------------|
| • Aérateur:                       | 1522 (250719)     |
| • Croisillon :                    | 3190 (261832)     |
| • Bec:                            | C3142 (261979)    |
| • Sac de fixation:                | BACC3142 (300056) |
| • Rosace:                         | 3191R (300128)    |
| • Sachet d'accessoires:           | BAC3142C (300055) |
| • Tête ou cartouche:              | 1700C1/2 (184308) |
| • Enjoliveur du croisillon bleu:  | 3192F (261835)    |
| • Enjoliveur du croisillon rouge: | 3192C (261834)    |
| • Vidage:                         | 1167 (108430)     |
| • Connexions flexibles:           | 235 (261973)      |
| • Tirette de vidage:              | 3170 (261831)     |
| • Porte chaînette:                | PCH (192642)      |





## GAUDI Dreiloch-Waschtischarmatur Retro Design chrom 3142C

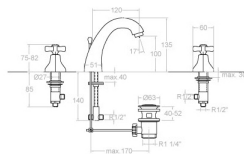
<b>Sammlung:</b> Gaudi ii	<b>Ausführung:</b> Chrom	<b>Code:</b> 261861
<b>Standort:</b> Wannenfüll	<b>Kategorie:</b> Waschtisch	

### Technische eigenschaften

- Durchfluss bei 3 bar: 12 l/min.
- Widerstandsfähigkeit bei Anti-Legionellen Temperaturschock.
- 5 Jahre Garantie auf Armaturen bei Herstellungsfehler und 3 Jahre auf Zubehör und Komponenten.
- Optimales Durchflussvolumen bei 3 bar. Wasserdruck zwischen 1 bis 5 bar.
- Druckdicht bei gleich oder unter 10 bar und Druckschläge bei 25 bar.
- Geräuschklasse I. Geräuschpegel bei 3 bar: unter 20 dB.
- Komfortleistungen von Sicherheit, Sensibilität und Konstanz bei der Temperatúrauswahl.
- Heißwassertemperatur-Empfehlung von 55°C. Maximale Temperatur 65°C. Maximal 1 Stunde bei 90°C.
- Zweischichtverchromung: 15 Mikrometer Nickel, 0,3 Mikrometer Chrom.

### Qualitätsprüfung

- Dichtheits-, Durchfluss-, mechanisches Verhalten unter Druck, mechanische Widerstands-, Maß-, Geräusch- und Korrosionsprüfung, gemäß den europäischen Normen EN 200 und EN 248.



### Ersatzteile-aufstellung

- |                            |                   |
|----------------------------|-------------------|
| • Luftsprudler :           | 1522 (250719)     |
| • Griff:                   | 3190 (261832)     |
| • Auslauf:                 | C3142 (261979)    |
| • Befestigungstasche:      | BACC3142 (300056) |
| • Zierblende:              | 3191R (300128)    |
| • Montageset:              | BAC3142C (300055) |
| • Keramikoberteil:         | 1700C1/2 (184308) |
| • Griff-Abdeckkappe blau:  | 3192F (261835)    |
| • Griff-Abdeckkappe rot:   | 3192C (261834)    |
| • Zugstangenablauf:        | 1167 (108430)     |
| • Verbindungsschlauch:     | 235 (261973)      |
| • Zugstange für Ablauf VA: | 3170 (261831)     |
| • Kettenöse:               | PCH (192642)      |



**ramonsoler.**

→ [rsramonsoler.com](https://rsramonsoler.com)